

Promouvoir la collaboration interprofessionnelle avec les PAC et les PIC

Comment la mise en réseau des programmes d'action et d'intégration cantonaux renforce la petite enfance dans les cantons

Déroulement

- Structure organisationnelle OW/NW
- Promotion de la santé et intégration dans la petite enfance
- Projet commun «Renforcer la santé psychique des enfants en bas âge de parents confrontés à des difficultés».
- Collaboration interprofessionnelle

Objectifs

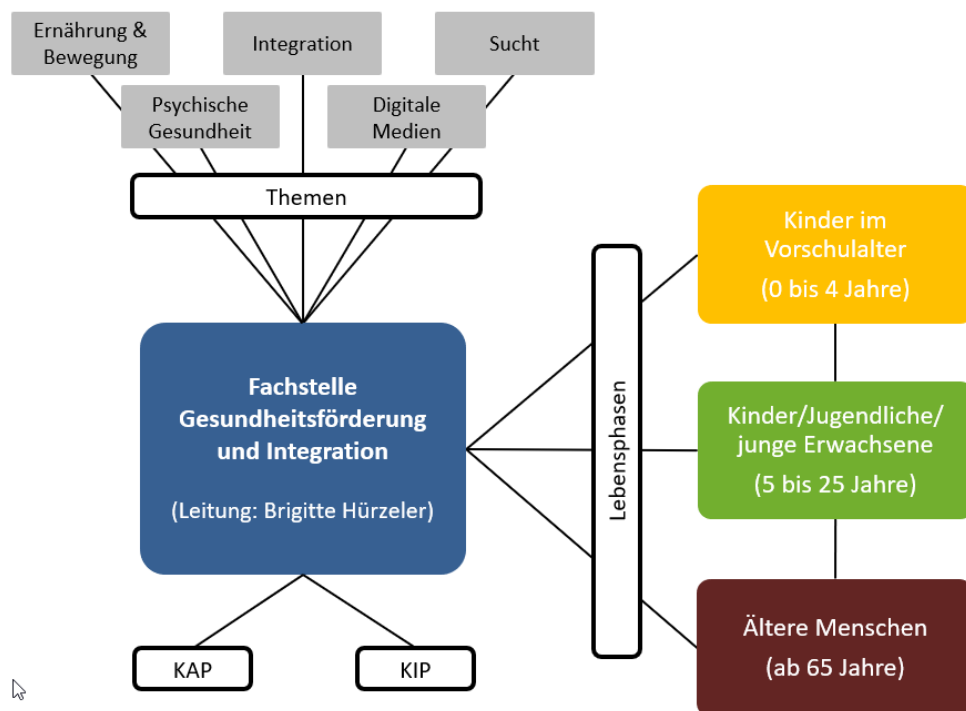
1. Le PAC et le PIC poursuivent des objectifs similaires dans la phase de vie de la petite enfance
2. Avantages d'une conception de programme commune (mise en réseau et offres)
3. Comment se présente la collaboration interprofessionnelle dans les cantons de OW/NW

STRUCTURE ORGANISATIONNELLE

Structure organisationnelle

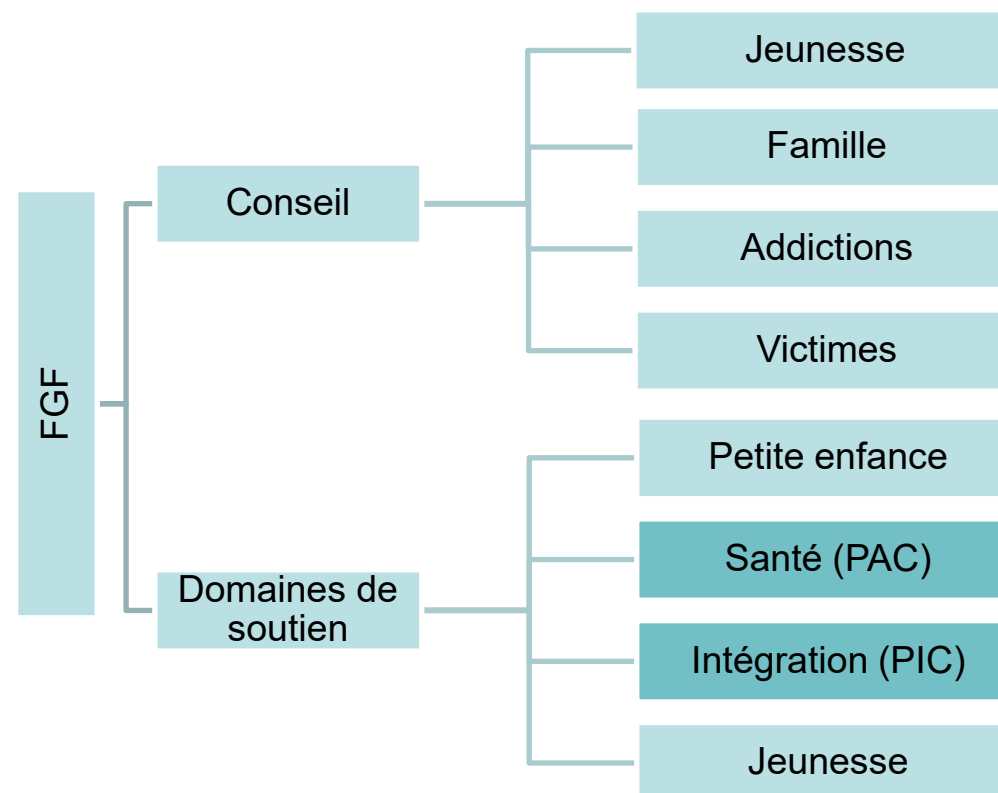
Nidwald

Direction de la santé et des affaires sociales / Service social / Promotion de la santé et intégration



Obwald

Département de la sécurité et des affaires sociales / Service social / Service des questions de société



PROMOTION DE LA SANTÉ ET INTÉGRATION PETITE ENFANCE

Promotion de la santé dans la petite enfance

Frühe Förderung: Wichtiger Start für eine lebenslange Gesundheit

Gesundheitsförderung und Prävention beginnen vor der Geburt!



Das Verhalten und Erleben der Eltern während der Schwangerschaft haben Auswirkungen auf die gesundheitliche Entwicklung des Kindes.

Frühe Förderung gelingt, wenn alle am selben Strang ziehen.



Interdisziplinäres und sektorenübergreifendes Zusammenarbeiten ist entscheidend für die Stärkung von Familien.

Investitionen in die Gesundheit zahlen sich mehrfach aus!



Investiere heute 1 CHF in die Frühe Förderung und spare morgen 10 CHF an Gesundheits- und Sozialausgaben.

Die ersten Lebensjahre prägen die Gesundheit ein Leben lang.



- Mehr Bewegung
- Ausgewogene Ernährung
- Ressourcen stärken
- Weniger Übergewicht
- Weniger Sonderfördermassnahmen



Politische Entscheidungen und Interventionen beeinflussen den Gesundheitsbereich!



Fachpersonen aus dem Gesundheitsbereich haben eine Schlüssel-funktion in der Frühen Förderung.

Fachpersonen aus dem Gesundheitsbereich stehen in Kontakt mit Eltern und Kleinkindern. Sie kennen ihre Bedürfnisse.

Förderliche Rahmenbedingungen für Fachpersonen sind wichtig.



Unterstützen Eltern und ebnen den Weg für Massnahmen der Frühen Förderung.

Qualität steigern durch mehr Zeit für Beratungen, Schulungen, transkulturelle Kompetenzen und Übersetzungsdienstleistungen.

Risikogruppen erreichen

Der Gesundheitsbereich bietet einen vertrauensvollen und niederschweligen Zugang für sozial benachteiligte Familien zu Frühfördermassnahmen.



Promotion de l'intégration



Intégration dans les **structures ordinaires**

École, formation professionnelle,
santé publique, partenaires sociaux
Budgets ordinaires



Promotion de l'intégration **spécifique**

Complémentaire, soutien et
comblement des lacunes
Programmes cantonaux
d'intégration (PIC) et Agenda
Intégration (AIS)

Promotion de l'intégration PIC



Promotion de l'intégration spécifique

Complémentaire, soutien et comblement des lacunes

Programmes cantonaux d'intégration (PIC) et Agenda Intégration (AIS)

Art. 55 Encouragement spécifique de l'intégration (LEI)

L'encouragement spécifique de l'intégration aux échelons fédéral, cantonal et communal **complète l'encouragement de l'intégration mis en œuvre dans les structures ordinaires lorsque celles-ci ne sont pas accessibles ou qu'il existe des lacunes.**

Art. 55a Besoins d'intégration particuliers (LEI)

Les cantons prévoient le plus tôt possible des mesures appropriées pour les **étrangers ayant des besoins d'intégration particuliers.** La Confédération soutient les cantons dans cette tâche.

Objectifs de la promotion de l'intégration Petite enfance

Mise en réseau + coordination

Tous les acteurs connaissent les potentiels des familles issues de la migration, ils échangent les mesures à prendre et coordonnent leurs activités.

Réseau

Sensibilisation à une éducation (linguistique)

Tous les acteurs connaissent les besoins des familles issues de la migration, ils échangent sur les mesures à prendre et coordonnent leurs activités.

Professionnels

Égalité des chances

Offres d'information et de soutien

Les familles migrantes sont informées des offres de soutien aux familles, de promotion de la santé et de l'intégration de la petite enfance et y ont accès en toute égalité de chances.

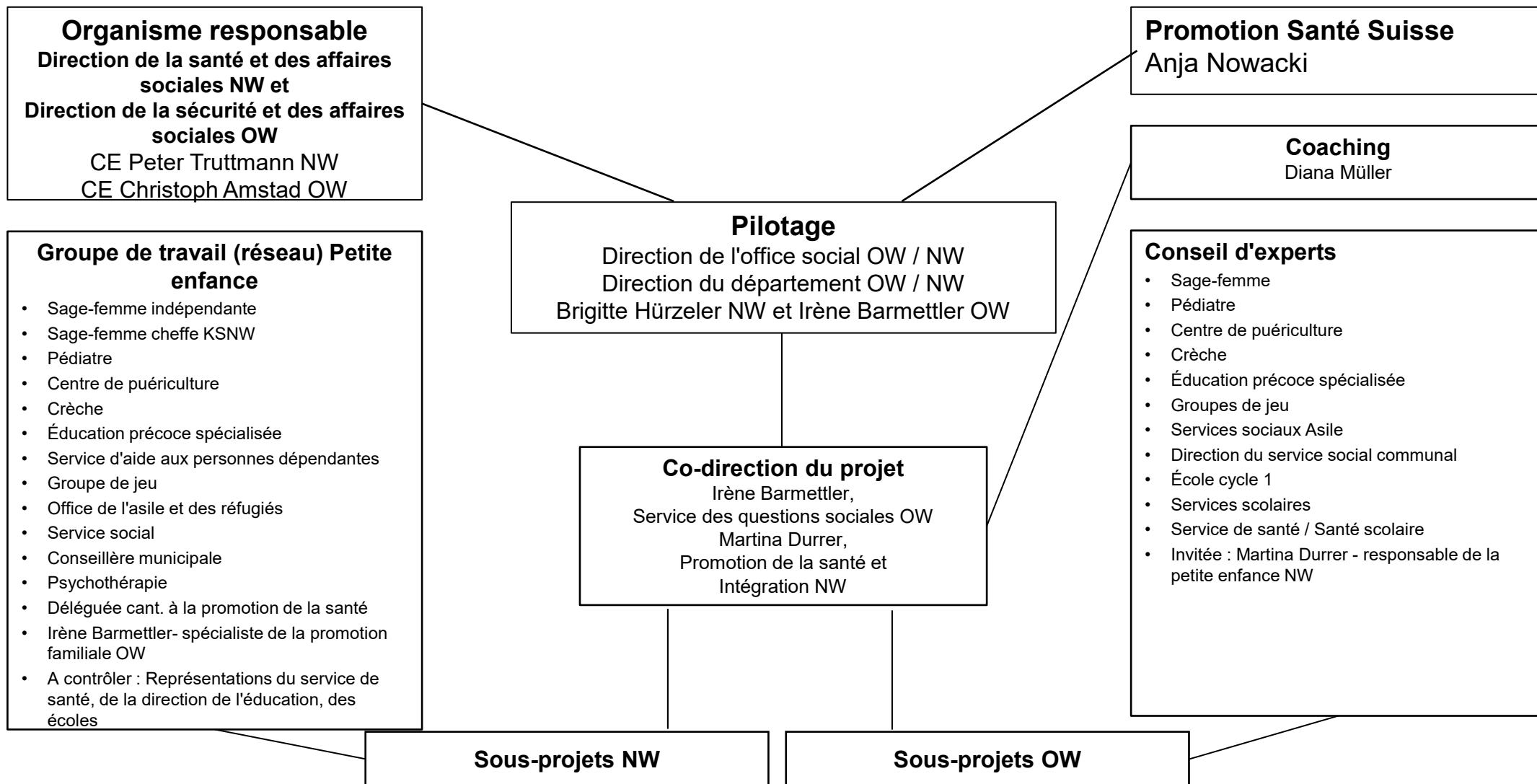
Accès

Renforcer la santé psychique des enfants en bas âge de parents confrontés à des difficultés

PROJET COMMUN OW/NW

Objectifs du projet

- Soutenir de manière globale les enfants de 0 à 5 ans et leurs familles dans leur santé psychique par le biais d'offres adaptées.
- Identifier et atteindre les familles dans des situations difficiles.
- (Poursuivre) le développement de structures pour une collaboration systématique entre les professionnels de la santé, du social et de la formation.



Renforcer la santé psychique des enfants en bas âge de parents confrontés à des difficultés

COLLABORATION INTERPROFESSIONNELLE

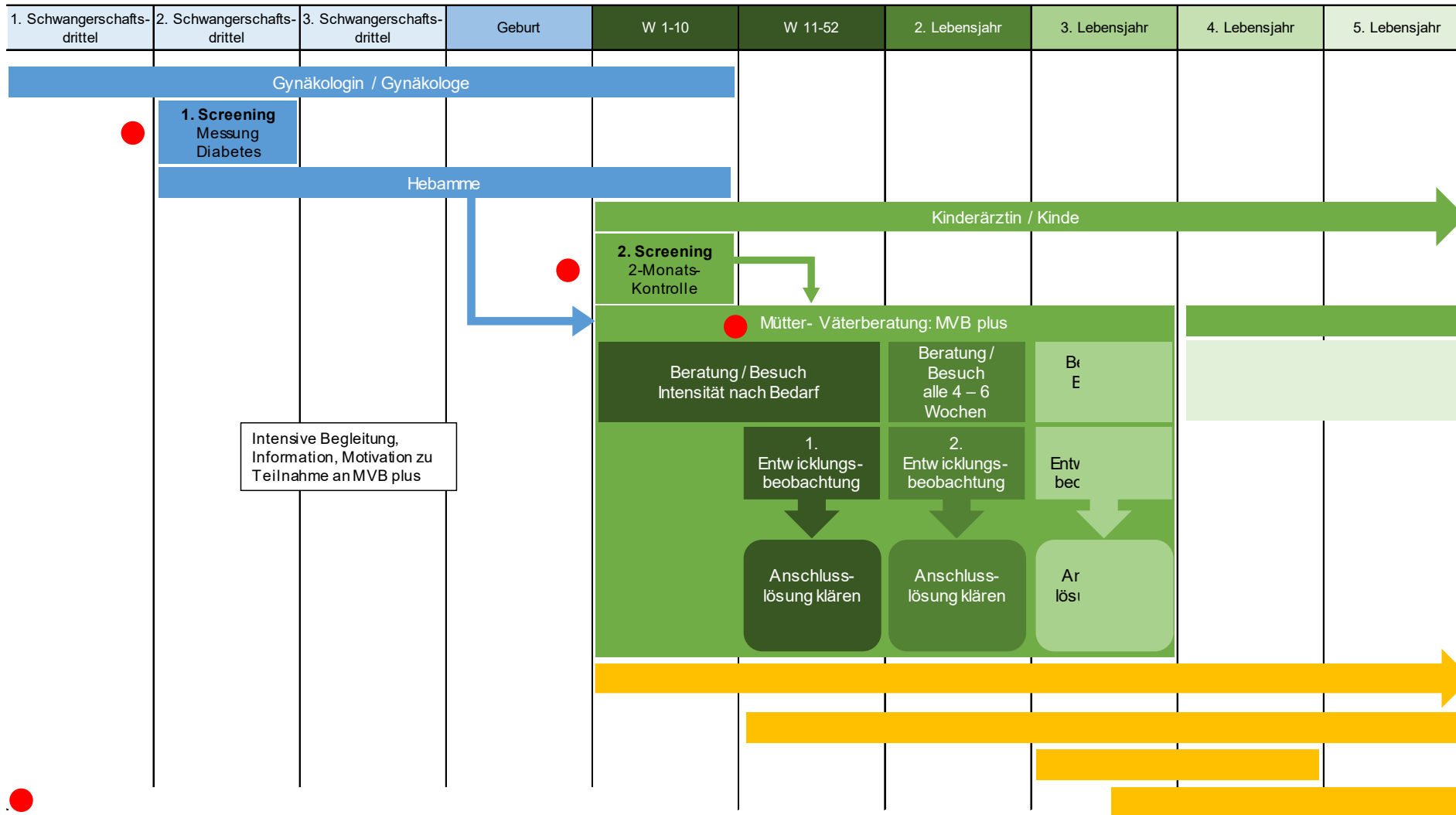
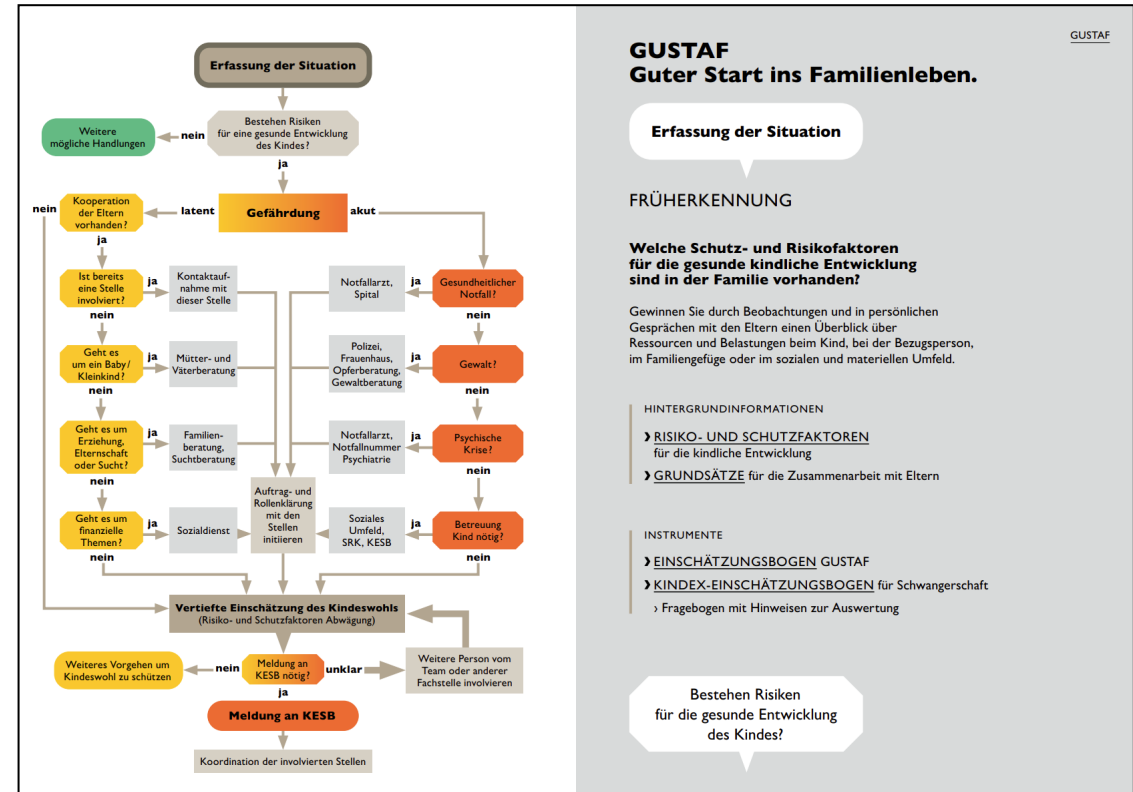
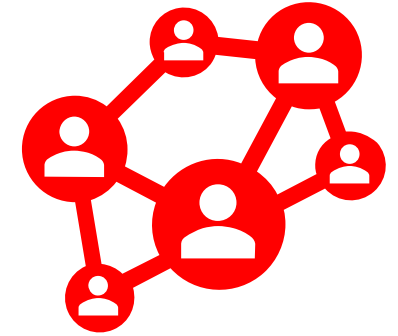


Schéma GUSTAF

www.gustaf.ch

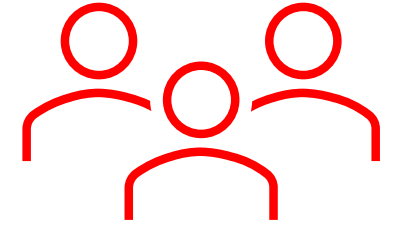


Exemples de collaboration interprofessionnelle



- Réseau petite enfance (professionnels de la santé/du social/de la formation)
 - Faire connaissance
 - Connaître les offres dans le canton
 - Thèmes variés (par ex. intervention du service d'interprétation de Suisse centrale)
- Conférence sociale et de santé
 - Thèmes transversaux pour les professionnels de la santé/du social/de la formation (p. ex. Attendez un instant - est-ce que nous nous sommes bien compris ?)

Exemples de collaboration interprofessionnelle



- Offres de formation continue pour les conseillers
 - (par ex. dans le domaine des compétences transculturelles)
- Déterminer les points de contact qui se chargent des discussions de cas et de la coordination (MVB, Office pour l'asile et les réfugiés, consultation pour les jeunes et les familles, service social)
 - Intervisions et formations continues communes
 - Discussions de cas anonymes

Exemples de collaboration interprofessionnelle



- Femmes Tische
- Zämä uf ä Wäg (programme de visites à domicile)
- Travail de proximité avec les parents (MVB Nidwalden et MVB Obwalden)
- Conseil aux familles : conseil et information approfondis et spécifiques aux familles migrantes avec des enfants en bas âge sur des thèmes de l'encouragement précoce

Merci de votre attention !

Irène Barmettler Brunschwiler irene.barmettler@ow.ch

Brigitte Hürzeler brigitte.huerzeler@nw.ch